

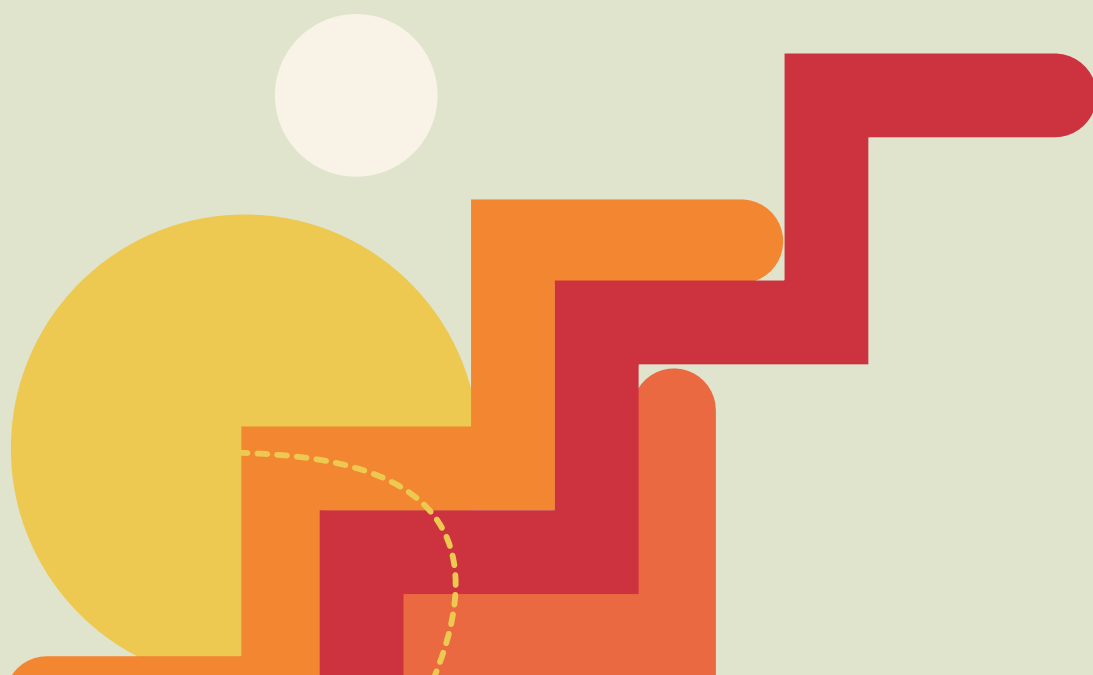


CATALOGUE DE FORMATIONS À LA VIE ASSOCIATIVE ET À L'ÉCONOMIE SOCIALE ET SOLIDAIRE

2016



**L'APPASCAM &
LA CLAIE S'UNISSENT
POUR VOUS FORMER
À L'ÉCONOMIE SOCIALE
ET SOLIDAIRE ET À LA
VIE ASSOCIATIVE**





« L' Association pour la Promotion et la Professionnalisation de l'Animation Sportive et Culturelle dans les Alpes Maritimes est une association au service des associations.

L'APPASCAM est agréée « Centre de Ressource et d'Information pour les Bénévoles » depuis Juillet 2003 par le Ministère en charge de la Vie Associative et « Pôle Régional d'Appui à la Vie Associative » par le Conseil Régional PACA. L'APPASCAM est un véritable Centre de Conseils pour les porteurs de projets associatifs ou les associations existantes.

Fort de son succès l'APPASCAM se développe et diversifie ses activités avec toujours une même mission : « répondre au mieux à tous les besoins du monde associatif ». C'est pourquoi, l'APPASCAM offre différentes formations destinées aux dirigeants, aux bénévoles et aux employés permettant d'optimiser la gestion de vos associations.

www.appascam.org



La Coopération Locale et Appui aux Initiatives dans l'Economie sociale et solidaire est une organisation qui a pour but de participer au développement de l'économie sociale et solidaire dans les Alpes-Maritimes en lien avec les actions locales, régionales, nationales et européennes.

La CLAIE intervient chaque année en direction de plus de 130 structures de l'économie sociale et solidaire (ESS). Les différents dispositifs de la CLAIE sont financés par l'Union européenne, l'Etat, le Conseil Régional PACA, la Caisse des dépôts et consignations et les collectivités locales des Alpes-Maritimes.

En 2012, la CLAIE est devenue un organisme de formation professionnelle. Les actions de formations proposées viennent ainsi compléter l'offre de services de la CLAIE en faveur de la professionnalisation, du renforcement et du développement de l'ESS dans les Alpes-Maritimes.

Plusieurs organisations et partenaires de l'ESS nous ont déjà fait confiance pour monter en compétences: Métropole Nice Côte d'Azur, Pôle Emploi, Caisse d'allocations familiales, Côte d'Azur Habitat, Fondation PSP ACTES, ISATIS, Mosaicités, Isa Interim, Piste d'azur, Alliance Provence.

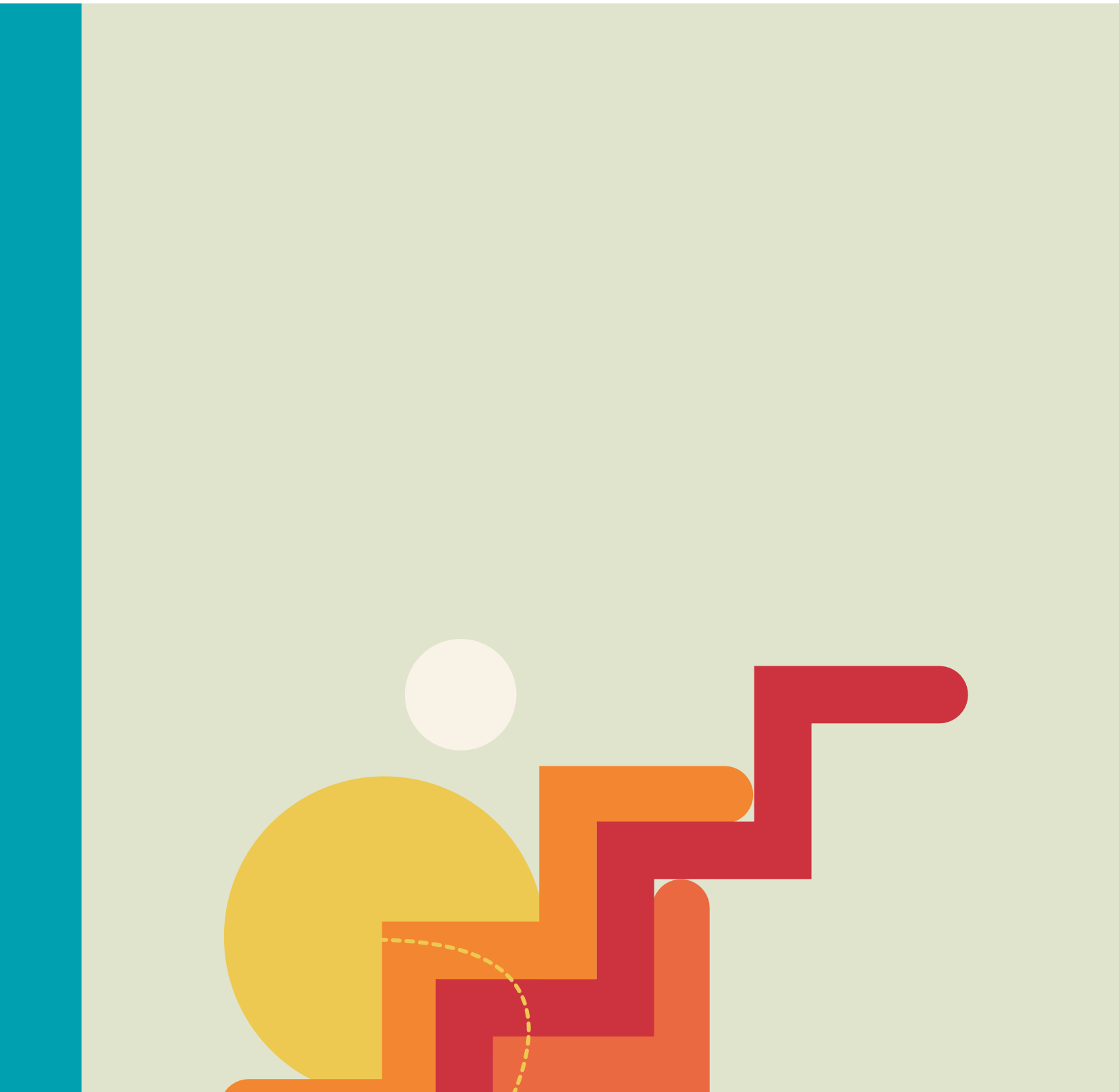
www.claie06.org

UNE OFFRE DE SERVICE COMMUNE :

En relation constante avec les différents acteurs de la vie associative et de l'économie sociale et solidaire de notre département, et notamment avec le Directeur Départemental à la Vie Associative et la Mission d'Accueil et d'Information aux Associations, l'APPASCAM et la CLAIE s'attachent à fournir des prestations de qualité.

La CLAIE et l'APPASCAM, ont choisi de mettre en commun leurs compétences et leurs moyens au service d'une offre de formation inédite dans le département des Alpes-Maritimes.

Que vous soyez porteur de projet, bénévole, salarié(e), agent(e) de collectivités ou si vous souhaitez simplement acquérir des compétences dans les domaines de la vie associative ou de l'économie sociale et solidaire, vous trouverez dans ce catalogue plus d'une dizaine d'actions de formations portant sur des thématiques allant de la comptabilité associative, à la gouvernance en passant par l'entrepreneuriat en ESS.



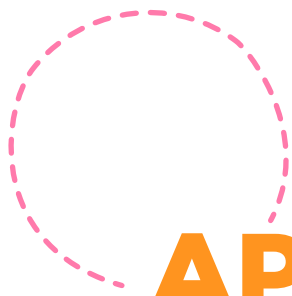
SOMMAIRE

FORMATIONS À LA VIE ASSOCIATIVE

GOUVERNANCE ET RÈGLES STATUTAIRES AU SEIN DES ASSOCIATIONS	7
DIVERSIFICATION DE FINANCEMENT	7
LA FONCTION EMPLOYEUR AU SEIN DES ASSOCIATIONS	7
LES RESPONSABILITÉS DES DIRIGEANTS ASSOCIATIFS	8
LA COMPTABILITÉ ASSOCIATIVE	8
LA FISCALITÉ ASSOCIATIVE	8
ORGANISER SA MANIFESTATION	9
METHODOLOGIE DE PROJET	9
SENSIBILISATION AUX OUTILS DE GESTION POUR LES PETITES ASSOCIATIONS	9

FORMATIONS À L'ECONOMIE SOCIALE ET SOLIDAIRE

LES CLEFS DE L'ECONOMIE SOCIALE ET SOLIDAIRES	11
ENTREPRENDRE AUTREMENT	12
REMOBILISER LES ACTEURS AUTOUR DU PROJET COLLECTIF	13
DYNAMISER SA GOUVERNANCE POUR UNE ORGANISATION PERFORMANTE	14
ANIMER DES RÉUNIONS PARTICIPATIVES	15
RÉUSSIR SA COOPÉRATION AVEC D'AUTRES ASSOCIATIONS	16
LES OBLIGATIONS LÉGALES DES PETITES ASSOCIATIONS ET OUTILS DE GESTION ASSOCIÉS	17
COMMENT ACCÉDER AU MÉCÉNAT	18
DES FORMATIONS SUR MESURE POUR GROUPE CONSTITUÉS	20
QUEL FINANCEMENT POUR VOTRE FORMATION ?	21
COMMENT S'INSCRIRE ?	22



APPASCAM



**FORMATIONS À LA VIE
ASSOCIATIVE**



GOUVERNANCE ET RÈGLES STATUTAIRES AU SEIN DES ASSOCIATIONS

OBJECTIFS PÉDAGOGIQUES

Ce module permettra de comprendre la vie statutaire d'une association, les rôles des membres et des dirigeants et le fonctionnement associatif. Nous aborderons tous les aspects de la vie d'une association (les différentes phases de création, la vie statutaire, l'organisation d'AG, les quorums etc....).

CONTENU

Définition du projet associatif, les différentes Instances (définition, rôle, règles de convocation, fonctionnement, formalités postérieures), Organiser les Réunions du Conseil d'Administration, Organiser les Assemblées Générales.

PUBLIC :

Bénévoles et salarié(e)s des associations.

FORMATEURS :

Benoit GIRAUD, Directeur de l'APPASCAM ou un(e) des Chargé(e)s de mission de la CLAIE.

DURÉE : 6 heures (2*3 heures) en soirée

LIEUX :

APPASCAM à Cagnes-sur-Mer

TARIF :

90€ nets de taxe. Prise en charge possible par les OPCA. Possibilité de gratuité pour les bénévoles.

DIVERSIFICATION DE FINANCEMENT

OBJECTIFS PÉDAGOGIQUES

Trouver des sources de financements est une des inquiétudes majeures des dirigeants d'associations depuis toujours, mais elle devient cruciale en période de crise. Manque de fonds propres, diminutions des subventions, incertitude pour l'avenir sont autant de raisons pour les associations de diversifier leurs sources de financements. Il est nécessaire pour les dirigeants d'associations d'identifier les besoins et les solutions de financement en lien avec le projet associatif.

CONTENU

tendances et orientations des financements publics, Les subventions publiques et aides spécifiques, le mécanisme des dons et du mécénat, les fondations.

PUBLIC :

Bénévoles et salarié(e)s des associations.

FORMATEURS :

Benoit GIRAUD, Directeur de l'APPASCAM ou un(e) des Chargé(e)s de mission de la CLAIE.

DURÉE : 6 heures (2*3 heures) en soirée

LIEUX :

APPASCAM à Cagnes-sur-Mer

TARIF :

90€ nets de taxe. Prise en charge possible par les OPCA. Possibilité de gratuité pour les bénévoles.

LA FONCTION EMPLOYEUR AU SEIN DES ASSOCIATIONS

OBJECTIFS PÉDAGOGIQUES

Une fois que l'association a pris la décision de créer un emploi, il est important de préciser les missions qui vont y être attachées. Pour la plupart des associations, la difficulté majeure réside dans le fait qu'elles doivent aussi fonctionner avec des bénévoles et sont aussi concernés par les règles sociales. L'objectif de cette formation est de sécuriser l'emploi au sein de l'association.

CONTENU

Du profil de l'emploi au contrat de travail, Procéder au recrutement, Les démarches administratives, Les obligations de l'employeur.

PUBLIC :

Bénévoles et salarié(e)s des associations.

FORMATEURS :

Benoit GIRAUD, Directeur de l'APPASCAM ou un(e) des Chargé(e)s de mission de la CLAIE.

DURÉE :

3 heures en soirée.

LIEUX :

APPASCAM à Cagnes-sur-Mer

TARIF :

45 € nets de taxe. Prise en charge possible par les OPCA. Possibilité de gratuité pour les bénévoles.



LES RESPONSABILITÉS DES DIRIGEANTS ASSOCIATIFS

OBJECTIFS PÉDAGOGIQUES

Confrontés à des réglementations de plus en plus complexes, les dirigeants des associations engagent régulièrement leurs responsabilités sans pour autant bénéficier des conseils indispensables à leurs fonctions.

CONTENU

Définition de la responsabilité pénale et de la responsabilité civile

PUBLIC :

Bénévoles et salarié(e)s des associations

FORMATEURS :

Benoit GIRAUD,
Directeur de l'APPASCAM
ou un(e) des Chargé(e)s de mission de la CLAIE.

DURÉE :

3 heures en soirée.

LIEU :

APPASCAM à Cagnes-sur-Mer

TARIF :

45 € nets de taxe. Prise en charge possible par les OPCA. Possibilité de gratuité pour les bénévoles.

LA COMPTABILITÉ ASSOCIATIVE

OBJECTIFS PÉDAGOGIQUES

Quelles sont les obligations comptables d'une association ? Quels documents produire ? Lors de cette formation nous allons donner des pistes pour tenir « une petite comptabilité » au sein de l'association et donner des outils de saisies.

CONTENU

Qu'est ce que la comptabilité (notion), tenir un livre de recette et de caisse, créer un budget prévisionnel, valoriser comptablement le bénévolat, suivre sa trésorerie : le plan de trésorerie, les règles en matière de comptabilité associative.

PUBLIC :

Bénévoles et salarié(e)s des associations.

FORMATEURS :

Benoit GIRAUD,
Directeur de l'APPASCAM
ou un(e) des Chargé(e)s de mission de la CLAIE.

DURÉE :

6 heures (2*3 heures)
en soirée

LIEU :

APPASCAM à Cagnes-sur-Mer

TARIF :

45 € nets de taxe. Prise en charge possible par les OPCA. Possibilité de gratuité pour les bénévoles.

LA FISCALITÉ ASSOCIATIVE

OBJECTIFS PÉDAGOGIQUES

TVA ; Impôts sur les sociétés ? Est ce que l'association est fiscalisée ? Telles sont les questions que vous vous posez ? Ce module de module de formation est destiné à faire un point sur les différents régimes applicables aux associations.

CONTENU

La fiscalité (notion), règle des 4 P, les activités commerciales au sein de l'association.

PUBLIC :

Bénévoles et salarié(e)s des associations.

FORMATEURS :

Benoit GIRAUD,
Directeur de l'APPASCAM
ou un(e) des Chargé(e)s de mission de la CLAIE.

DURÉE :

6 heures (2*3 heures)
en soirée

LIEU :

APPASCAM à Cagnes-sur-Mer

TARIF :

45 € nets de taxe. Prise en charge possible par les OPCA. Possibilité de gratuité pour les bénévoles.

ORGANISER SA MANIFESTATION

OBJECTIFS PÉDAGOGIQUES

L'organisation d'une manifestation, quelque soit sa nature (Loto, kermesse, vide greniers etc...) nécessite une organisation rigoureuse et des démarches spécifiques.

Lors de cette formation nous donnerons aussi de nombreux modèles de documents et outils à personnaliser selon vos manifestations.

CONTENU

des conseils en matière de préparation budgétaire, de communication et d'organisation illustrés par de nombreux exemples, les règles à respecter, les réglementations spécifiques à chaque type de manifestation, les démarches administratives à effectuer.

PUBLIC :

Bénévoles et salarié(e)s des associations.

FORMATEURS :

Benoit GIRAUD, Directeur de l'APPASCAM ou un(e) des Chargé(e)s de mission de la CLAIE.

DURÉE :

6 heures (2*3 heures) en soirée

LIEU :

APPASCAM à Cagnes-sur-Mer

TARIF :

45 € nets de taxe. Prise en charge possible par les OPCA. Possibilité de gratuité pour les bénévoles.

MÉTHODOLOGIE DE PROJET

OBJECTIFS PÉDAGOGIQUES

lorsque qu'une association souhaite développer un projet quel que soit, la réflexion, la structuration, la planification et la démarche d'évaluation sont autant de étapes nécessaires afin de garantir le succès de l'action.

Ce module permettra d'acquérir une méthodologie de base afin d'améliorer les pratiques de gestion de projet.

CONTENU

Concevoir et animer et évaluer un projet, mise a disposition de différents outils pédagogiques, de fiche de retro planning...

PUBLIC :

Bénévoles et salarié(e)s des associations.

FORMATEURS :

Benoit GIRAUD, Directeur de l'APPASCAM ou un(e) des Chargé(e)s de mission de la CLAIE.

DURÉE :

3 heures en soirée.

LIEU :

APPASCAM à Cagnes-sur-Mer

TARIF :

45 € nets de taxe. Prise en charge possible par les OPCA. Possibilité de gratuité pour les bénévoles.

SENSIBILISATION AUX OUTILS DE GESTION POUR LES PETITES ASSOCIATIONS

OBJECTIFS PÉDAGOGIQUES

La tenue d'une comptabilité conforme aux obligations légales suppose la mise en place d'outils de gestion et de suivi financier simples et adaptés à la réalité de l'association.

Cette formation permet de comprendre l'intérêt des outils de gestion et de les adapter le plus simplement possible pour faciliter le rôle des bénévoles et notamment celui des trésoriers.

CONTENU

Comparaison des différents systèmes comptables propres à l'association. Etudier l'opportunité de la mise en place d'une comptabilité dite d'engagement. Utilisation d'outils comptables adaptés pour chaque réalité. Etudes de modèles de dossiers de demande de subventions.

PUBLIC :

Bénévoles

FORMATEURS :

Mélanie Perfezou, chargée de mission de la CLAIE ou Benoit Giraud, Directeur de l'APPASCAM Avec une intervention d'un(e) représentant(e) de la DDCS.

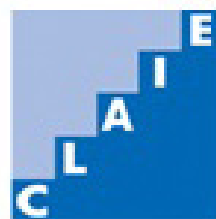
DURÉE :

2 jours

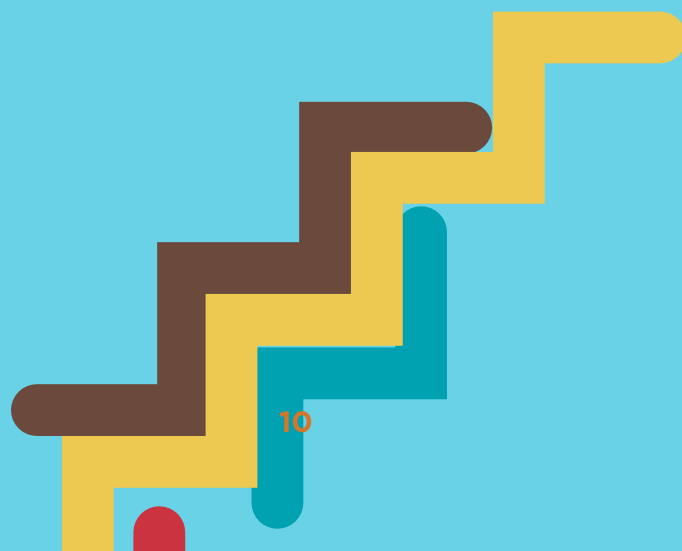
TARIF :

Gratuit, pris en charge par le FDVA.





**FORMATIONS À
L'ÉCONOMIE SOCIALE
ET SOLIDAIRE**



LES CLEFS DE L'ÉCONOMIE SOCIALE ET SOLIDAIRE



L'ESS occupe une place significative dans l'emploi national, connaît une reconnaissance croissante comme l'illustre la loi relative à l'ESS et suscite un nombre croissant de vocations chez celles et ceux qui souhaitent donner du sens à leur projet et à leur métier.

Pourtant, comprendre l'ESS n'est pas toujours simple, elle demeure associée à plusieurs définitions, mobilise une grande variété d'acteurs et évolue dans un environnement complexe.

Ces éléments sont autant de raisons qui ont incité la CLAIE à concevoir cette formation pour permettre à toutes les personnes intéressées de maîtriser les principes et mieux appréhender les acteurs et enjeux de cette économie qui concilie performance économique et utilité sociale.

OBJECTIFS PÉDAGOGIQUES

Etre en mesure de définir l'économie sociale et solidaire.

Identifier et reconnaître les forces en présences au sein de l'environnement de l'économie sociale et solidaire.

Situer et prendre en compte les enjeux auxquels l'économie sociale et solidaire doit faire face.

CONTENU

- L'Histoire et les principes de l'économie sociale et solidaire.
- Les quatre grandes familles de l'économie sociale et solidaire et la place des statuts dans la définition de l'ESS.
- Les appuis opérationnels et financiers proposés par les différents acteurs et réseaux en Région PACA, en France et au sein de l'Union européenne.
- Echanges sur les enjeux de l'ESS et focus sur la gouvernance démocratique, le modèle économique et l'emploi dans l'ESS.

MÉTHODES PÉDAGOGIQUES

La CLAIE utilise des méthodes actives, où les participant(e)s sont au centre du processus de formation.

Cette formation s'appuie sur de multiples exemples de projets, des cas pratiques et des exercices interactifs.

PUBLIC :

Bénévoles et salarié(e)s de l'économie sociale et solidaire, agent(e)s d'administrations publiques, étudiant(e)s, demandeurs d'emploi, élus

FORMATEURS :

Julie DERBOULE, Fanny HENNION, Chargées de mission

DURÉE :

3 demi-journées
soit 12 heures

LIEU :

Locaux de la CLAIE à Nice.

DATES :

19 et 26 avril,
10 mai 2016 (9h - 12h30)
22, 23 et 29 septembre
2016 (9h - 12h30)
En intra sur demande

TARIF :

375 € nets de taxe.
Tarif adapté envisageable si aucune prise en charge n'est possible.
Possibilité de gratuité pour les bénévoles.
Pour plus d'information, voir la rubrique « Quel financement pour votre formation ? » en page 21



ENTREPRENDRE AUTREMENT



Vous avez envie de donner du sens à votre projet de création d'entreprise, mais ne savez pas comment faire ?

Cette formation est faite pour vous !

Assurée par des professionnels de l'accompagnement et du financement de l'ESS, elle vous permettra d'appréhender au mieux les questions méthodologiques, organisationnelles et économiques qui se posent durant la création d'une entreprise de l'ESS.

OBJECTIFS PÉDAGOGIQUES

Maîtriser une méthodologie de projet spécifique à l'ESS.

Etre en mesure d'identifier les structures et appuis existants au niveau de l'accompagnement et du financement d'entreprises de l'ESS.

CONTENU

- Valider le besoin et construire la solution via un projet d'ESS.
- Ancrer une initiative dans l'économie sociale et solidaire.
- Les différents statuts et agréments pour entreprendre en ESS (notamment l'association loi 1901, la SCOP, la SCIC, la CAE...).
- Mettre en place un modèle économique viable.
- Se faire accompagner : Quand ? Par qui ? Comment ?

MÉTHODES PÉDAGOGIQUES

La CLAIE utilise des méthodes actives, où les participant(e)s sont au centre du processus de formation.

Cette formation s'appuie sur de multiples exemples de projets, des cas pratiques et des exercices interactifs.

PUBLIC :

Tout public et plus particulièrement les personnes souhaitant créer une activité en ESS.

PRÉ-REQUIS :

Détenir les connaissances de bases relatives à l'ESS ou avoir déjà suivi le module « Les clefs de l'ESS »

FORMATRICES :

Julie DERBOULE, Fanny HENNION, Chargées de mission

DURÉE :

Deux jours soit 14h.

LIEU :

Locaux de la CLAIE à Nice.

DATES :

17 et 18 mars 2016
(9h - 17h)

17 et 18 novembre 2016
(9h - 17h)

En intra sur demande

TARIF :

500 € nets de taxe.

Tarif adapté envisageable si aucune prise en charge n'est possible.

Possibilité de gratuité pour les bénévoles.

Pour plus d'information, voir la rubrique « Quel financement pour votre formation ? » en page 21

GOVERNANCE PARTICIPATIVE :

REMOBILISER LES ACTEURS AUTOUR DU PROJET COLLECTIF



Caractéristique centrale de toute organisation inscrite dans l'économie sociale et solidaire, la gouvernance participative demeure néanmoins un processus à comprendre, à mettre en oeuvre et à maintenir.

Forte de son expérience de terrain et des actions menées à ce sujet depuis plusieurs années, la CLAIE a développé une expertise sur la question de la gouvernance participative. Dès 2015, cette action de formation professionnelle s'adresse aux porteurs de projets, acteurs de l'ESS et leurs partenaires. Elle permet aux participant(e)s d'appréhender les questions liées à la gouvernance d'une structure d'ESS et de comprendre comment renforcer les dynamiques collectives autour d'un projet d'économie sociale et solidaire.

OBJECTIFS PÉDAGOGIQUES

Repérer les parties prenantes qui gravitent autour d'un projet.
Identifier les avantages offerts d'une gouvernance participative pour les usagers, les salarié(e)s et les membres du conseil d'administration.

Appréhender les points clés pour renforcer la gouvernance participative d'une structure associative.

CONTENU

- Les aspects, les parties prenantes et les enjeux de la gouvernance d'une structure d'ESS,
- Le cadre légal de la gouvernance associative et coopérative,
- Les différentes catégories d'acteurs concernées par le projet et leurs rôles dans la gouvernance,
- Les enjeux de la gouvernance participative,
- Les éléments fondamentaux (les points clés, les bases...) pour mettre en oeuvre des pratiques de gouvernance participative

MÉTHODES PÉDAGOGIQUES

La CLAIE utilise des méthodes actives, où les participant(e)s sont au centre du processus de formation.

Cette formation s'appuie sur de multiples exemples de projets, des cas pratiques et des exercices interactifs.

PUBLIC :

cette formation s'adresse à tout type de public et plus particulièrement aux salarié(e)s et bénévoles impliqués dans la gouvernance d'une structure de l'ESS.

FORMATRICES :

Fanny HENNION et Céline WINTERBERGER, Chargées de mission de la CLAIE

DURÉE :

2 jours, soit 14 heures.

LIEU :

Locaux de la CLAIE à Nice.

DATE :

2 et 9 Juin 2016 (9h - 17h)
En intra sur demande

TARIF :

500€ nets de taxe.
Tarif adapté envisageable si aucune prise en charge n'est possible.
Possibilité de gratuité pour les bénévoles.
Pour plus d'information, voir la rubrique « Quel financement pour votre formation ? » en page 21

DYNAMISER SA GOUVERNANCE POUR UNE ORGANISATION PERFORMANTE



Les structures de l'ESS doivent répondre à de nouveaux défis économiques et sociaux pour pérenniser leur activité et surtout permettre leur développement.

Leurs dirigeants bénévoles et salariés peuvent faire appel à la CLAIE pour bénéficier d'une formation leur permettant d'acquérir des compétences et une méthodologie dans le but de définir un modèle de gouvernance et d'organisation permettant de répondre à leurs enjeux à moyen et long terme.

OBJECTIFS PÉDAGOGIQUES

Appréhender les enjeux de son organisation interne.
Apprendre à repérer ses ressources internes pour optimiser son fonctionnement.
Savoir repositionner les différentes instances de gouvernance et concevoir leurs liens.
Etre capable de définir son organisation de façon optimale.

CONTENU

- Les enjeux de gouvernance interne.
- La place de chaque catégorie d'acteurs et leurs interactions.
- Les interactions dans le cadre du processus décisionnel.
- L'organisation optimum de chaque instance dirigeante.

MÉTHODES PÉDAGOGIQUES

La CLAIE utilise des méthodes actives, où les participant(e)s sont au centre du processus de formation.

Cette formation s'appuie sur de multiples exemples de projets, des cas pratiques et des exercices interactifs.

PUBLIC :

cette formation s'adresse à tout type de public et plus particulièrement aux salarié(e)s et bénévoles impliqués dans la gouvernance d'une structure de l'ESS.

FORMATRICES :

Céline WINTERBERGER,
Fanny HENNION,
Chargées de mission de la CLAIE

DURÉE :

Deux jours soit 14h.

LIEU :

Locaux de la CLAIE à Nice.

DATE :

21 et 22 Avril 2016
(9h - 17h)
24 et 25 novembre 2016
(9h - 17h)
En intra sur demande

TARIF :

Rajouter
Tarif adapté envisageable si aucune prise en charge n'est possible.
Possibilité de gratuité pour les bénévoles.
Pour plus d'information, voir la rubrique « Quel financement pour votre formation ? » en page 21

ANIMER DES RÉUNIONS PARTICIPATIVES



Animer des réunions et des temps de travail collectifs n'est pas chose simple. L'animateur doit répondre à plusieurs enjeux. En plus de devoir atteindre les objectifs de la réunion, il doit permettre à chacun de s'exprimer tout en créant les conditions nécessaires pour favoriser l'intelligence collective et la dynamique de groupe.

Ainsi, cette formation s'adresse à tous salariés désireux de pouvoir acquérir des compétences et de s'initier aux outils pour concevoir et animer des réunions et des temps de travail collectifs participatifs et efficaces.

OBJECTIFS PÉDAGOGIQUES

Identifier les enjeux et les intérêts d'entrer dans une démarche participative.

Permettre la mise en place d'espaces favorisant l'expression.

Être capable d'organiser et d'animer des réunions participatives.

Identifier les outils et techniques au regard des objectifs et des publics concernés par les réunions.

CONTENU

- Les enjeux et les objectifs liés à la mise en place de démarches participatives dans une structure d'ESS.
- Le potentiel de mobilisation des différentes parties prenantes.
- Les enjeux, les objectifs, les résultats et les publics cibles d'une réunion.
- Les enjeux de la fonction d'animation.
- Les outils et méthodes favorisant la réflexion collective et la participation des acteurs.

MÉTHODES PÉDAGOGIQUES

La CLAIE utilise des méthodes actives, où les participant(e)s sont au centre du processus de formation.

Cette formation s'appuie sur de multiples exemples de projets, des cas pratiques et des exercices interactifs.

PUBLIC :

cette formation s'adresse à tout type de public et plus particulièrement aux salarié(e)s et/ou bénévoles de structures de l'ESS.

FORMATRICES :

Fanny HENNION et
Céline WINTERBERGER,
Chargées de mission de la
CLAIE

DURÉE :

1 jour pour les bénévoles
(soit 7 heures), 2 jours
pour les salariés (soit 14
heures).

LIEU :

Locaux de la CLAIE à
Nice.

DATE :

Sessions pour
les bénévoles :
15 Janvier 2016 (9h - 17h)
6 décembre 2016
(9h - 17h)
Session pour les salariés:
19 et 20 Mai 2016
(9h - 17h)

TARIF :

500€ net de taxe pour 2
jours
Tarif adapté envisageable
si aucune prise en charge
n'est possible.
Possibilité de gratuité
pour les bénévoles.
Pour plus d'information,
voir la rubrique « Quel
financement pour votre
formation ? » en page 21

RÉUSSIR SA COOPÉRATION AVEC D'AUTRES ASSOCIATIONS



Nous vous proposons ici une formation pour réunir les conditions nécessaires pour mettre en place une gouvernance collective regroupant plusieurs structures de l'ESS dans l'objectif de réaliser un projet commun sur votre territoire (des projets sur des territoires spécifiques, intra-sectoriels,...).

OBJECTIFS PÉDAGOGIQUES

Appréhender les enjeux de la collaboration.
Créer une dynamique collective entre plusieurs associations.
Co-construire le cadre et les règles de fonctionnement d'une gouvernance collaborative.
Etre capable de définir son organisation de façon optimale.

CONTENU

- Les enjeux liés à une organisation collaborative entre plusieurs associations.
- Les différentes modalités de partenariats possibles.
- Le cadre de fonctionnement d'une gouvernance collaborative autour d'un projet.
- Les outils et méthodes pour organiser le fonctionnement d'un collectif d'associations autour d'un projet.

MÉTHODES PÉDAGOGIQUES

La CLAIE utilise des méthodes actives, où les participant(e)s sont au centre du processus de formation.

Cette formation s'appuie sur de multiples exemples de projets, des cas pratiques et des exercices interactifs.

PUBLIC :

Cette formation s'adresse à tout type de public et plus particulièrement aux salarié(e)s et bénévoles de structures de l'ESS ayant un projet commun.

FORMATRICES :

Céline WINTERBERGER,
Fanny HENNION,
Chargées de mission de la CLAIE

DURÉE :

Deux jours soit 14h.

LIEU :

Locaux de la CLAIE à Nice.

DATE :

si vous êtes intéressé(e)s contactez-nous

TARIF :

500€ net de taxe pour 2 jours

Tarif adapté envisageable si aucune prise en charge n'est possible. Pour plus d'information, voir la rubrique « Quel financement pour votre formation » en page 21.



OBJECTIFS PÉDAGOGIQUES

Identifier les obligations légales et comptables s'appliquant aux petites associations
Optimiser ses demandes de financements
Utiliser les outils de gestion appropriés au mode de fonctionnement
Appliquer les enseignements vus lors des deux premières journées de formation

CONTENU

- Présentation des différentes méthodes de gestion au sein des structures participantes
- Repérer les obligations comptables
- S'approprier les grands principes du subventionnement
Valoriser les contributions volontaires dans son budget (liste + méthode de calcul)
- Identifier la comptabilité adaptée à son fonctionnement (évaluation des besoins)

MÉTHODES PÉDAGOGIQUES

La CLAIE utilise des méthodes actives, où les participant(e)s sont au centre du processus de formation.

Cette formation s'appuie sur de multiples exemples de projets, des cas pratiques et des exercices interactifs.

PUBLIC :

Cette formation s'adresse à tout type de public et plus particulièrement aux salarié(e)s et bénévoles impliqués dans la gestion d'une structure associative.

FORMATRICE :

Mélanie PERFEZOU,
Chargée de mission de la CLAIE

DURÉE :

3 jours, soit 21 heures.

LIEU :

Locaux de la CLAIE à Nice.

DATE :

si vous êtes intéressé(e)s contactez-nous

TARIF :

750 € net de taxe pour 3 jours

Tarif adapté envisageable si aucune prise en charge n'est possible.

Possibilité de gratuité pour les bénévoles.

Pour plus d'information, voir la rubrique « Quel financement pour votre formation ? » en page 21

ASSOCIATIONS : COMMENT ACCÉDER AU MÉCÉNAT ?

OBJECTIFS PÉDAGOGIQUES

Distinguer les différentes notions entre mécénat- sponsoring- parrainage
Connaître les prés requis pour initier une démarche de partenariat
Définir son positionnement
Repérer les types de partenariat adaptés au projet de la structure
Identifier les critères d'éligibilités au mécénat
Adapter sa politique de communication et connaître les bases de construction d'un argumentaire

CONTENU

Rappel historique : l'accès au mécénat favorisé par le législateur depuis 2003 ; les pistes de diversifications des financements ; le développement de partenariats privés

Sur la bases de plusieurs cas pratiques, échanges sur :

- le sponsoring dans le milieu du sport
- le mécénat de compétence dans une association culturelle
- le partenariat privé avec un restaurateur
- possibilité d'intervention d'un ou plusieurs bénévoles d'association ayant mené ce type d'action (en fonction des disponibilités)

MÉTHODES PÉDAGOGIQUES

La CLAIE utilise des méthodes actives, où les participant(e)s sont au centre du processus de formation.

Cette formation s'appuie sur de multiples exemples de projets, des cas pratiques et des exercices interactifs.

PUBLIC :

cette formation s'adresse à tout type de public et plus particulièrement aux salarié(e)s et bénévoles impliqués dans la recherche de mécénats

FORMATRICE :

Mélanie PERFEZOU,
Chargée de mission de la CLAIE

DURÉE :

1 journée soit 7 heures

LIEU :

locaux de la CLAIE à Nice.

DATE :

si vous êtes intéressé(e)s contactez-nous

TARIF :

250€ net de taxe pour 1 jour

Tarif adapté envisageable si aucune prise en charge n'est possible.

Possibilité de gratuité pour les bénévoles.

Pour plus d'information, voir la rubrique « Quel financement pour votre formation ? » en page 21



DES FORMATIONS SUR MESURE POUR GROUPE CONSTITUÉS

Vous souhaitez organiser une formation sur l'ESS ou la vie associative à destination d'un groupe constitué ?

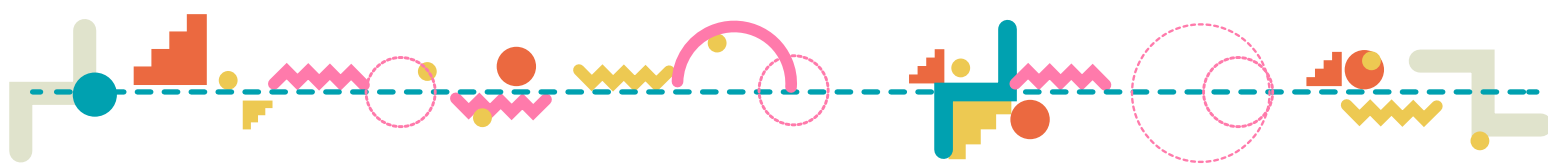
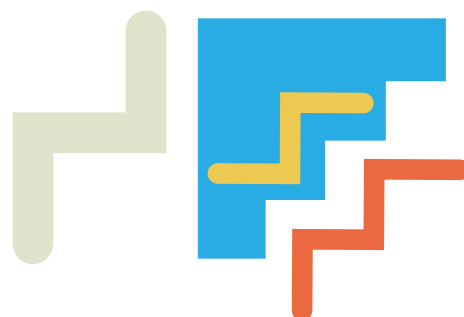
Vous représentez une entreprise ? Une ou plusieurs structures ?

Une collectivité ?

La CLAIE et l'APPASCAM construisent à vos côtés une action de formation adaptée à vos besoins.

- Nous pouvons organiser une formation présente dans ce catalogue ou une action construite sur-mesure.
- Les actions de formations peuvent être complétées par des témoignages et/ou des visites de terrain.
- Nous mettons en place ensemble les aspects organisationnels, logistiques et pédagogiques.
- L'action de formation peut se dérouler dans les locaux de la CLAIE ou de l'APPASCAM ou au sein de votre organisation.

Pour faire le point sur vos besoins et obtenir un devis, n'hésitez pas à nous contacter !



QUEL FINANCEMENT POUR VOTRE FORMATION ?

Au titre de leur activité d'organisme de formation, la CLAIE et l'APPASCAM n'assure pas uniquement l'animation des sessions de formation. Nous sommes aussi là pour vous renseigner, vous conseiller et vous accompagner dans la recherche de financement de votre projet de formation.

Les salarié(e)s, les professionnel(le)s en recherche d'emploi et les bénévoles disposent tous d'un droit à la formation continue. Selon votre situation, voici quelques éléments d'information :

VOUS ÊTES SALARIÉ(E) :

- Vous bénéficiez d'une ouverture de droit dans le cadre du plan de formation de l'entreprise et du CPF, et ce, même si vous êtes en contrat aidé.

→ Prenez contact avec votre employeur.

- Vous êtes agent(e) de la fonction publique territoriale ou d'Etat :

Les parcours de formation sont gérés par la collectivité ou le service de l'Etat qui vous emploie.

→ Prenez contact avec la personne responsable des formations du personnel.

VOUS ÊTES DEMANDEURS D'EMPLOI :

Il existe plusieurs possibilités de prise en charge :

Droit individuel à la formation portable : à l'issue de votre dernier contrat de travail, les heures de DIF non-utilisées peuvent être utilisées pendant les périodes non travaillées dans le cadre du DIF portable. Le projet de formation doit être validé par le Pôle Emploi préalablement à la demande de DIF auprès de l'OPCA. L'intervention du DIF peut-être complétée par Pôle emploi (notamment dans le cadre de l'aide individuelle à la formation AIF).

- CIF-CDD : si vous terminez un CDD, pour connaître l'OPCA auprès duquel faire une demande de CIF-CDD (ou de DIF portable), contactez votre dernier employeur ou consultez le certificat de travail et le bulletin individuel d'accès à la formation qui vous a été remis à l'issue de votre contrat.

A compter du 1^{er} janvier 2015, le DIF est remplacé par le Compte personnel de formation (CPF). Les heures non consommées au titre du DIF pourront être mobilisées pendant cinq ans dans le cadre du nouveau compte.

→ Demandez plus d'information à votre conseiller(ère) Pôle-emploi.

VOUS ÊTES BÉNÉVOLES :

La CLAIE et l'APPASCAM bénéficient dans le cadre du F.D.V.A (Fonds de développement de la vie associative) de financements pour certaines de leurs formations permettant aux bénévoles associatifs d'y accéder gratuitement.

→ Si vous souhaitez en savoir plus, n'hésitez pas à nous contacter.

VOUS NE TROUVEZ PAS DE FINANCEMENT ?

Si aucun financement n'apparaît disponible pour financer votre formation, vous avez la possibilité de vous inscrire à titre individuel. La CLAIE peut alors proposer la mise en place d'un tarif adapté correspondant à 50% du tarif normal. Ce tarif adapté peut également faire l'objet d'un règlement échelonné.

→ N'hésitez pas à nous contacter nous nous efforcerons de trouver une solution adaptée à vos besoins.

NB : Les délais de traitement des dossiers de financement varient en fonction de chaque situation, il est donc conseillé d'anticiper au mieux votre demande de formation.

COMMENT S'INSCRIRE ?

BESOIN D'UNE INFORMATION ?

Sur les actions de formations relatives à la vie associative, contacter :

BENOIT GIRAUD, Directeur de l'APPASCAM.

Courriel : benoit.giraud@profession-sport-loisirs.fr - Tel : 04 92 13 79 79

Sur les actions de formations relatives à l'économie sociale et solidaire, contacter :

ISABELLE BERNARDINI, Assistante de Direction, CLAIE

Courriel : isabelle@claie06.fr - Tel : 04 92 07 19 22

POUR S'INSCRIRE :

- Par courriel, fax, courrier, en complétant le formulaire ci-dessous et en nous le renvoyant

Une fois votre inscription reçue, nous prendrons rapidement contact avec vous et nous vous adresserons l'ensemble des documents nécessaires à la finalisation de votre inscription: convention ou contrat de formation professionnelle et le règlement d'organisme de formation.

FORMULAIRE D'INSCRIPTION PARTICIPANT(E) :

Prénom : Nom :

Fonction :

Nom de l'organisme (le cas échéant):.....

Nom de l'OPCA (le cas échéant) :

Adresse :

.....

.....

Tél: Courriel :@.....

Je souhaite m'inscrire à l'action de formation

prévue le

Vos attentes pour cette formation :

.....

.....

.....

ANNULATION :

La CLAIE et l'APPASCAM se réservent le droit d'annuler une session de formation jusqu'à une semaine avant son démarrage. Les participant(e)s en seront informé(e)s.



La CLAIE et l'APPASCAM sont soutenues par la Direction régionale de la jeunesse, des sports et de la cohésion sociale dans le cadre du Fonds de développement de la vie associative

L'APPASCAM est une association régie par la loi 1901, exonérée de TVA selon l'article 261b du code général des impôts.

N° SIRET : 42460292800022 N° APE : 9499Z

L'APPASCAM dispose d'une déclaration d'activité enregistrée sous le numéro 93.06.4859.06 auprès du Préfet de la Région Provence-Alpes-Côte d'Azur.

Cet enregistrement ne vaut pas agrément de l'Etat.

La CLAIE est une association régie par la loi 1901, exonérée de TVA selon l'article 261b du code général des impôts.

N° SIRET : 42137941300055 N° APE : 9499Z

La CLAIE dispose d'une déclaration d'activité enregistrée sous le numéro 93.06.07041.06 auprès du Préfet de la Région Provence-Alpes-Côte d'Azur.

Cet enregistrement ne vaut pas agrément de l'Etat.

Réalisation catalogue : AGILISME - www.agilisme.com - Tél: 06 31 27 92 77

Rédaction contenu : CLAIE et APPASCAM, Décembre 2015 tous droits réservés.



APPASCAM,

2, rue de la foux, Résidence le Grand Large, Le Galion 1
06 800 Cagnes sur Mer
Courriel : benoit.giraud@profession-sport-loisirs.fr
Tel : 04 92 13 79 79
Site Internet : www.appascam.org

CLAIE,

6 rue Penchienatti
06000 Nice
Courriel : formation@claie06.fr
Tel : 04 92 07 19 22
Site Internet : www.claie06.org



APPASCAM ET LA CLAIE